



## Wohnen & Assistenz

### Wohnen mit Assistenz Sterntwiete

Unser Angebot richtet sich an volljährige Menschen, die einen Anspruch auf Eingliederungshilfe- und Pflegeleistungen haben – und die trotz ihrer Einschränkungen so selbstbestimmt wie möglich wohnen möchten. Das Team des Sozialkontors ist tagsüber 7 Tage die Woche für Sie da! Eine nächtliche Pflege wird nicht angeboten, eine Notrufbereitschaft kann aber extern organisiert werden.

Das Quartier Sterntwiete liegt in Lohbrügge-Nord. Die Mischung aus Naherholung (z.B. Bille Wanderweg) und Nahversorgung (viele Geschäfte des täglichen Bedarfs in der Nähe) verschaffen dem Wohnangebot einen einzigartigen Charakter.

#### Wohnen

- ✓ Badnutzung allein
- ✓ Balkon/Loggia
- ✓ Einbauküche unterfahrbar
- ✓ Fahrstuhl

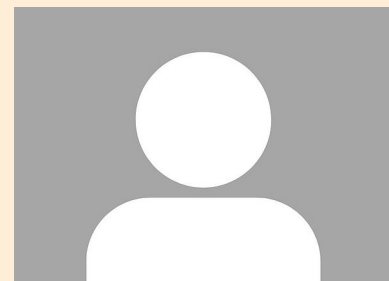
#### Quartier

Die Mischung aus Nahversorgung und Naherholung verschafft diesem Neubauprojekt im Stadtteil Bergedorf-Lohbrügge einen einzigartigen Charakter: Es befindet sich zwischen dem Park Grünes Zentrum und dem Bille-Wanderweg, gleichzeitig gibt es viele Geschäfte in der Nähe. Im Rahmen des Bauvorhabens entsteht auch ein Treffpunkt für nachbarschaftliche Aktivitäten.

#### Adresse

**Wohnen mit Assistenz  
Sterntwiete**

Binnenfeldredder 40a  
21031 Hamburg



#### Leitung

**Josephine Heymann**

T: 040 / 8 55 97 50 60

✉ [j.heyman@sozialkontor.de](mailto:j.heyman@sozialkontor.de)