



Gesundheits- und Pflegeassistentenz

Sie sorgen für das Wohlbefinden der Bewohner*innen und die pflegerische Basisbetreuung und unterstützen die Pflegefachkräfte bei ihren Aufgaben.

In der Ausbildung werden Ihnen Kenntnisse und Fähigkeiten in folgenden Bereichen vermittelt:

- › Grundpflege (z. B. Unterstützung bei der Körperpflege, Ernährung und der Mobilität)
- › Umgang mit Hilfsmitteln (z. B. Lifter)

Die Ausbildung dauert 2 Jahre.

Es wird ein Praktikum im Ambulanten Pflegedienst (30 Arbeitstage) und ein Praktikum im Krankenhaus (30 Arbeitstage) geleistet.

Voraussetzungen

- › Hauptschulabschluss
- › Dazu erwarten wir Lernbereitschaft, Aufgeschlossenheit und Einfühlungsvermögen

Vorteil

Mit der Ausbildung erwerben Sie zugleich auch den Realschulabschluss. Damit haben Sie die Möglichkeit, sich beim Sozialkontor zur Altenpflegerin oder zum Altenpfleger weiterzubilden.

Haben wir Ihr Interesse geweckt?

Dann freuen wir uns über Ihre Bewerbung an bewerbung@sozialkontor.de!



Kontakt:

Andrea Meggers
Ausbilderin
T: 040 / 6 04 15-978
a.meggers@sozialkontor.de

Die Ausbildung findet im Senator-Neumann-Haus, im Haus Beerboom und im Ambulanten Pflegedienst statt.



MIT MENSCHEN
stark und lebendig

SOZIALKONTOR



Talente gesucht

Ausbildung im Sozialkontor:

Altenpflege

Gesundheits- und Pflegeassistentenz

Schule fertig – Was nun?

Im Sozialkontor unterstützen Altenpfleger*innen und Gesundheits- und Pflegeassistent*innen Menschen mit Behinderungen in ihrem Alltag.

Eine gute Ausbildung ist die Basis für ein erfolgreiches Berufsleben. Wir bieten jungen Menschen eine fundierte Ausbildung für einen guten Start in den Beruf.

Wer wir sind



Das Sozialkontor ist ein soziales Unternehmen mit mehr als 740 Mitarbeitenden. Wir kümmern uns um Menschen mit Behinderungen und psychischen Erkrankungen im Raum Hamburg. In der Pflege arbeiten wir in Teams aus Pädagogen, Therapeuten und Pflegefachkräften.

Altenpflege



Während der Ausbildung werden Kenntnisse in diesen Bereichen vermittelt:

- › Grundpflege (z.B. bei der Körperpflege, Ernährung und der Mobilität)
- › Behandlungspflege (z.B. Medikamente geben, Injektionen und Verbandwechsel)
- › Pflegedokumentation
- › Umgang mit Pflege-Hilfsmitteln (z. B. Hebehilfen, Spezial-Pflegebetten)

Die Ausbildung dauert 3 Jahre.

500 Stunden Praktikum werden in anderen Einrichtungen geleistet, mindestens 160 davon im ambulanten Pflegedienst. Die restlichen Stunden werden z. B. in einem Krankenhaus oder einer anderen Einrichtung geleistet.

Voraussetzungen

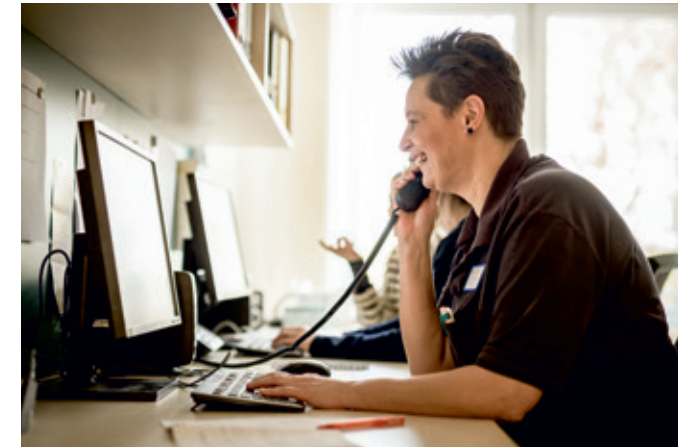
- › Realschulabschluss - oder
- › Hauptschulabschluss mit einer abgeschlossenen Berufsausbildung - oder
- › Erweiterter Hauptschulabschluss (10 Jahre)

Dazu erwarten wir von Ihnen Lernbereitschaft, Aufgeschlossenheit und Einfühlungsvermögen

Wir bieten

Neben einem angenehmen Lernklima bietet Ihnen das Sozialkontor eine persönliche Begleitung durch Mentoren und Praxisanleitern. Außerdem erhalten Sie die Vorteile der Beschäftigten im Sozialkontor:

- › 38 Arbeitsstunden, 5-Tage-Woche
- › Urlaubs- und Weihnachtsgeld
- › ProfiTicket mit Arbeitgeberzuschuss
- › 31 Urlaubstage
- › Fachbücher
- › Gesundheitsangebote
- › Betriebliche Altersvorsorge



Ausbildungsbeginn:

- 1. August und 1. Februar (Altenpflege)
- 1. August (Gesundheits- und Pflegeassistentenz)